

Stropní svítidla LightDec firmy apollo LED

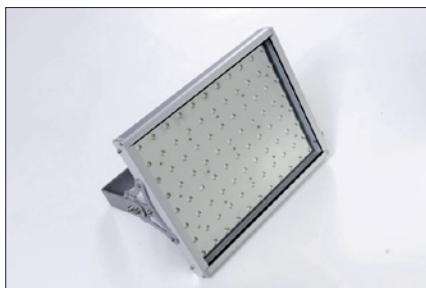
Mezi další produkty značky LightDec, které firma apollo LED dováží do ČR, patří stropní svítidla A4-H4 a A4-S2. Plně nahrazují interiérové a exteriérové výbojky.

Svítidlo **A4-H4 60/50°** dává na srovnávací rovině z výšky 5 m 280 až 300 lx. Díky tomu jimi lze nahradit 250W výbojky (skutečný příkon 285 W). Tento typ svítidel je většinou využit k osvětlení čerpacích stanic a menších průmyslových hal s výškou stropu až 8 m.

Svítidlo s označením **A4-H4 60/30°** je optimálním řešením osvětlení prostor se stropy výšky přibližně 10 až 13 m. Při 11m výšce se na srovnávací rovině naměří přibližně 200 lx. Proto je svítidlo velmi vhodné k využití v profesionálních skladovacích zařízeních, jako jsou velké logistické parky a haly, kde je lze díky krytí IP65 využít i venku osazené na fasádách.

Příkon svítidla je 103 W ($\pm 5\%$), elektrické napětí 150 až 240 V, účinnost 0,97. Rozměry tohoto svítidla jsou 380 x 296 mm a hmotnost přibližně 6 400 g. Barva světla – teplota chromatičnosti, dosahuje 6 000 K. Úhel poloviční svítivosti svítidla je 120°, dále je k dispozici i verze s úhlem poloviční svítivosti 30° a 50°. Index podání barev je $R_a > 70$.

Ve velkých mrazicích zařízeních (při -24 °C) jím lze dokonce nahradit 400W výbojky. Ve velkém mrazicím skladu poblíž dálnice D1 bylo naměřeno 125 lx u 400W výbojky a 250 lx u svítidla A4-H4 60/30°. Tyto hodnoty byly naměřeny vždy v polovině skladové uličky, přičemž každá z nich byla osvětlena srovnávanými svítidly. To znamená, že v chladném



Obr. 1. Stropní svítidlo typu A4-H4



Obr. 2. Využití svítidla A4-H4-50° u benzinové čerpací stanice Agip

prostředí je možné s uvedenými svítidly ušetřit až 80 % energie, a proto je dosaženo velmi krátké doby návratnosti vložených nákladů.

Nejnovějším produktem dodávaným firmou apollo LED je svítidlo **A4-S2**. Je

dalším krokem vpřed v možnostech osvětlování. Jsou v něm osazené stejné diody LED jako v LED tubes, a proto je možné dosáhnout až 10 000 lm na jednotku při úhlu poloviční svítivosti 120°. Příkon svítidla je 100 W, elektrické napětí 150 až 240 V, účinnost 0,97. Rozměry zmíněného svítidla jsou 380 x 296 mm a hmotnost je asi 5 500 g. Barva světla – teplota chromatičnosti, je stejná jako u LED tubes. Úhel poloviční svítivosti je 120°, index podání barev $R_a > 70$. Maximální výška zavěšení svítidla je 5 m.

Materiály, ze kterých jsou zde popsána svítidla vyrobena, jsou bezpečné a šetrné k životnímu prostředí. Svítidlo je vyrobeno z hliníku, neobsahuje rtuť ani žádné toxické plyny či jiné škodlivé látky a je opatřeno krytem z tvrzeného skla. Pro jejich pohodlné zavěšení a připevnění jsou oba typy svítidel vybaveny ramenem, které je nastavitelné podle potřeby a směru svícení. Svítidlo lze prostřednictvím ramene snadno kamkoliv připevnit.

Technici spolupracující se zákazníky z průmyslu jsou velmi spokojeni s možnostmi využití těchto svítidel. Uvedená svítidla lze totiž poprvé bez problémů připojit na senzor pohybu. Také zde není žádná prodleva rozsvícení do plné svítivosti svítidla. Dalšími jejich přednostmi jsou nízká spotřeba energie oproti dosavadním výbojkám, dlouhý život (50 000 hodin), úspora výdajů za případný servis během doby jejich života, žádné infračervené a UV záření.

Andre Heinlein,

Apollo LED s. r. o., Česká republika

apollo LED – dovozce a distributor
LED světelných zdrojů a svítidel
značky LightDec

apollo
LEDlights

www.apolloled.eu | e-mail: info@apolloled.eu
na zájezdu 11, praha 10, 101 00
tel.: +420 224 222 587 | fax: +420 224 222 641